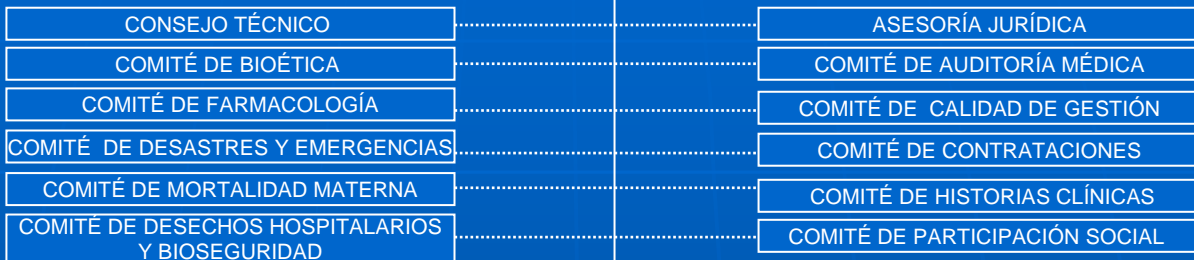


MINISTERIO DE SALUD PÚBLICA

ORGANIGRAMA ESTRUCTURAL DEL HOSPITAL GINECO OBSTÉTRICO ISIDRO AYORA

DIRECCIÓN GENERAL



SUBDIRECCIÓN MÉDICA

SUBDIRECCIÓN ADMINISTRATIVA

ÀREA DE DOCENCIA e INVESTIGACIÒN

